

# Balance à plateforme en acier inoxydable WPT/HR

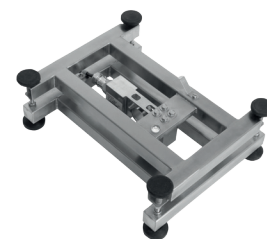
Facilité d'utilisation et haute précision de pesage dans des conditions humides et mouillées ainsi que dans des environnements agressifs



WPT HR  
tête sur le mât



WPT HR/K  
tête sur le câble



Capteur de jauge de contrainte  
en acier inoxydable



Compteur PUEC/31H avec écran  
LCD dans un boîtier inox

## Fonctions et possibilités

- Pesage de pièces
- Écarts en pourcentage
- Totalisation de pesées
- Batterie rechargeable intégrée
- Unités interchangeables
- Contrôle +/-
- Pesage d'animaux
- Verrouillage max. indications
- Construction en acier inoxydable

## Caractéristique

### Précision de pesage dans des conditions industrielles

Le pont bascule WPT/HR fournit un processus de mesure de masse précis et rapide dans des conditions industrielles.

### Fiabilité et résistance aux facteurs externes

La construction robuste en acier inoxydable permet un fonctionnement dans des environnements humides et en contact direct avec l'eau. L'utilisation d'une jauge de contrainte en acier inoxydable et d'un acier résistant aux acides avec une résistance accrue à la corrosion accorde une importance particulière aux conditions les plus difficiles et aux environnements agressifs.

### Polyvalence des applications

Les variantes de conception des balances WPT / HR offrent une méthode différente de fixation de la tête de lecture à la plate-forme (la tête sur un bras d'extension ou sur un câble flexible), permettant de choisir la bonne solution pour chaque lieu de travail.

### Coopération avec l'indicateur PUE C /

La balance est commandée par un indicateur PUE C / 31H simple et fiable dans un boîtier en acier inoxydable.

### Facilité d'utilisation et lisibilité des indications

L'écran LCD rétroéclairé garantit une bonne lisibilité du résultat de pesée affiché. L'utilisation facile de l'appareil permet des mesures sans problème, même par un utilisateur inexpérimenté.

### Travail continu grâce à la batterie rechargeable intégrée

La batterie interne de l'indicateur de pesage permet à la balance de fonctionner pendant de nombreuses heures sans avoir besoin de la connecter à l'alimentation électrique.

### Ergonomie et confort de travail

Les modèles avec un indicateur sur un câble flexible permettent son installation dans un endroit pratique pour l'utilisateur. Des accessoires supplémentaires permettent à l'indicateur d'être fixé au mur ou monté sur un trépied autoportant.

### Un appareil sur mesure

De nombreuses dimensions du plateau de pesée et une large gamme de charges supportées permettent à l'utilisateur de choisir le modèle optimal de balance, adapté aux exigences individuelles et aux spécificités de travail.

## Spécifications techniques

	WPT 3/HR2 WPT 3/HR2/K	WPT 6/HR2* WPT 6/HR2/K*	WPT 15/HR2* WPT 15/HR2/K*
Capacité maximale	3 kg	6 kg	15 kg
Capacité minimale	20 g	40 g	100 g
Précision de lecture [d]	1 g	2 g	5 g
Max. précision de lecture pour la balance non vérifié	0,2 g	0,2 g	0,5 g
Échelon de vérification [e]	1 g	2 g	5 g
Étendue de tare	-3 kg	-6 kg	-15 kg
Vérification	Oui	Oui	Oui
Classe de précision OIML	III	III	III
Matériel de construction	acier inoxydable AISI316	acier inoxydable AISI316	acier inoxydable AISI316
Matériel de plateau	acier inoxydable AISI316	acier inoxydable AISI316	acier inoxydable AISI316
Montage de la tête	sur un mât (.M) sur un câble 2,5 m (.K)	sur un mât (.M) sur un câble 2,5 m (.K)	sur un mât (.M) sur un câble 2,5 m (.K)
Afficheur	LCD avec rétroéclairage	LCD avec rétroéclairage	LCD avec rétroéclairage
Clavier	5 boutons	5 boutons	5 boutons
Indicateur	PUE C/31H	PUE C/31H	PUE C/31H
Protection - construction	IP 68	IP 68	IP 68
Protection - terminal	IP 68/69	IP 68/69	IP 68/69
RS 232	1	1	1
Alimentation	100 ÷ 240 V AC 50 ÷ 60 Hz / 12 V DC + batterie	100 ÷ 240 V AC 50 ÷ 60 Hz / 12 V DC + batterie	100 ÷ 240 V AC 50 ÷ 60 Hz / 12 V DC + batterie
Temps de travail avec l'alimentation d'accumulateur	45 heures	45 heures	45 heures
Consommation électrique maximale	6 W	6 W	6 W
Température de travail	-10 ÷ +40 °C	-10 ÷ +40 °C	-10 ÷ +40 °C
Humidité relative de l'air**	10 ÷ 85%	10 ÷ 85%	10 ÷ 85%
Température de transport et stockage	-10 ÷ +50 °C	-10 ÷ +50 °C	-10 ÷ +50 °C
Dimension du plateau	250 × 300 mm	250 × 300 mm	250 × 300 mm
Dimensions de l'indicateur	226 × 250 × 120 mm	226 × 250 × 120 mm	226 × 250 × 120 mm
Dimensions de l'appareil	485 × 246 × 535 mm	485 × 246 × 535 mm	485 × 246 × 535 mm
Masse nette	9,8 kg 9,7 kg (K)	9,8 kg 9,7 kg (K)	9,8 kg 9,7 kg (K)
Masse brute	11,5 kg 11,4 kg (K)	11,5 kg 11,4 kg (K)	11,5 kg 11,4 kg (K)
Dimensions de l'emballage	580 × 320 × 360 mm	580 × 320 × 360 mm	580 × 320 × 360 mm

\* possibilité de faire une balance à double gamme

\*\* conditions sans condensation

## Spécifications techniques

	WPT 30/HR2* WPT 30/HR2/K*	WPT 6/HR3 WPT 6/HR3/K	WPT 15/HR3* WPT 15/HR3/K*
Capacité maximale	30 kg	6 kg	15 kg
Capacité minimale	200 g	40 g	100 g
Précision de lecture [d]	10 g	2 g	5 g
Max. précision de lecture pour la balance non vérifié	1 g	0,2 g	0,5 g
Échelon de vérification [e]	10 g	2 g	5 g
Étendue de tare	-30 kg	-6 kg	-15 kg
Vérification	Oui	Oui	Oui
Classe de précision OIML	III	III	III
Matériel de construction	acier inoxydable AISI316	acier inoxydable AISI316	acier inoxydable AISI316
Matériel de plateau	acier inoxydable AISI316	acier inoxydable AISI316	acier inoxydable AISI316
Montage de la tête	sur un mât (.M) sur un câble 2,5 m (.K)	sur un mât (.M) sur un câble 2,5 m (.K)	sur un mât (.M) sur un câble 2,5 m (.K)
Afficheur	LCD avec rétroéclairage	LCD avec rétroéclairage	LCD avec rétroéclairage
Clavier	5 boutons	5 boutons	5 boutons
Indicateur	PUE C/31H	PUE C/31H	PUE C/31H
Protection - construction	IP 68	IP 68	IP 68
Protection - terminal	IP 68/69	IP 68/69	IP 68/69
RS 232	1	1	1
Alimentation	100 ÷ 240 V AC 50 ÷ 60 Hz / 12 V DC + batterie	100 ÷ 240 V AC 50 ÷ 60 Hz / 12 V DC + batterie	100 ÷ 240 V AC 50 ÷ 60 Hz / 12 V DC + batterie
Temps de travail avec l'alimentation d'accumulateur	45 heures	45 heures	45 heures
Consommation électrique maximale	6 W	6 W	6 W
Température de travail	-10 ÷ +40 °C	-10 ÷ +40 °C	-10 ÷ +40 °C
Humidité relative de l'air**	10 ÷ 85%	10 ÷ 85%	10 ÷ 85%
Température de transport et stockage	-10 ÷ +50 °C	-10 ÷ +50 °C	-10 ÷ +50 °C
Dimension du plateau	250 × 300 mm	410 × 410 mm	410 × 410 mm
Dimensions de l'indicateur	226 × 250 × 120 mm	226 × 250 × 120 mm	226 × 250 × 120 mm
Dimensions de l'appareil	485 × 246 × 535 mm	613 × 411 × 617 mm	613 × 411 × 617 mm
Masse nette	9,8 kg 9,7 kg (K)	12 kg 11,7 kg (K)	12 kg 11,7 kg (K)
Masse brute	11,5 kg 11,4 kg (K)	14,7 kg 14 kg (K)	14,7 kg 14 kg (K)
Dimensions de l'emballage	580 × 320 × 360 mm	670 × 510 × 330 mm	670 × 510 × 330 mm

\* possibilité de faire une balance à double gamme

\*\* conditions sans condensation

## Spécifications techniques

	WPT 30/HR3* WPT 30/H3R/K*	WPT 60/HR3* WPT 60/H3R/K*	WPT 150/HR3* WPT 150/HR3/K*
Capacité maximale	30 kg	60 kg	150 kg
Capacité minimale	200 g	400 g	1000 g
Précision de lecture [d]	10 g	20 g	50 g
Max. précision de lecture pour la balance non vérifié	1 g	2 g	5 g
Échelon de vérification [e]	10 g	20 g	50 g
Étendue de tare	-30 kg	-60 kg	-150 kg
Vérification	Oui	Oui	Oui
Classe de précision OIML	III	III	III
Matériel de construction	acier inoxydable AISI316	acier inoxydable AISI316	acier inoxydable AISI316
Matériel de plateau	acier inoxydable AISI316	acier inoxydable AISI316	acier inoxydable AISI316
Montage de la tête	sur un mât (.M) sur un câble 2,5 m (.K)	sur un mât (.M) sur un câble 2,5 m (.K)	sur un mât (.M) sur un câble 2,5 m (.K)
Afficheur	LCD avec rétroéclairage	LCD avec rétroéclairage	LCD avec rétroéclairage
Clavier	5 boutons	5 boutons	5 boutons
Indicateur	PUE C/31H	PUE C/31H	PUE C/31H
Protection - construction	IP 68	IP 68	IP 68
Protection - terminal	IP 68/69	IP 68/69	IP 68/69
RS 232	1	1	1
Alimentation	100 ÷ 240 V AC 50 ÷ 60 Hz / 12 V DC + batterie	100 ÷ 240 V AC 50 ÷ 60 Hz / 12 V DC + batterie	100 ÷ 240 V AC 50 ÷ 60 Hz / 12 V DC + batterie
Temps de travail avec l'alimentation d'accumulateur	45 heures	45 heures	45 heures
Consommation électrique maximale	6 W	6 W	6 W
Température de travail	-10 ÷ +40 °C	-10 ÷ +40 °C	-10 ÷ +40 °C
Humidité relative de l'air**	10 ÷ 85%	10 ÷ 85%	10 ÷ 85%
Température de transport et stockage	-10 ÷ +50 °C	-10 ÷ +50 °C	-10 ÷ +50 °C
Dimension du plateau	410 × 410 mm	410 × 410 mm	410 × 410 mm
Dimensions de l'indicateur	226 × 250 × 120 mm	226 × 250 × 120 mm	226 × 250 × 120 mm
Dimensions de l'appareil	613 × 411 × 617 mm	613 × 411 × 617 mm	613 × 411 × 617 mm
Masse nette	12 kg 11,7 kg (K)	12 kg 11,7 kg (K)	12 kg 11,7 kg (K)
Masse brute	14,7 kg 14 kg (K)	14,7 kg 14 kg (K)	14,7 kg 14 kg (K)
Dimensions de l'emballage	670 × 510 × 330 mm	670 × 510 × 330 mm	670 × 510 × 330 mm

\* possibilité de faire une balance à double gamme

\*\* conditions sans condensation

## Spécifications techniques

	<b>WPT 15/HR4</b> <b>WPT 15/HR4/K</b>	<b>WPT 30/HR4*</b> <b>WPT 30/HR4/K*</b>	<b>WPT 60/HR4*</b> <b>WPT 60/HR4/K*</b>
<b>Capacité maximale</b>	15 kg	30 kg	60 kg
<b>Capacité minimale</b>	100 g	200 g	400 g
<b>Précision de lecture [d]</b>	5 g	10 g	20 g
<b>Max. précision de lecture pour la balance non vérifié</b>	0,5 g	1 g	2 g
<b>Échelon de vérification [e]</b>	5 g	10 g	20 g
<b>Étendue de tare</b>	-15 kg	-30 kg	-60 kg
<b>Vérification</b>	Oui	Oui	Oui
<b>Classe de précision OIML</b>	III	III	III
<b>Matériel de construction</b>	acier inoxydable AISI316	acier inoxydable AISI316	acier inoxydable AISI316
<b>Matériel de plateau</b>	acier inoxydable AISI316	acier inoxydable AISI316	acier inoxydable AISI316
<b>Montage de la tête</b>	sur un mât (.M) sur un câble 2,5 m (.K)	sur un mât (.M) sur un câble 2,5 m (.K)	sur un mât (.M) sur un câble 2,5 m (.K)
<b>Afficheur</b>	LCD avec rétroéclairage	LCD avec rétroéclairage	LCD avec rétroéclairage
<b>Clavier</b>	5 boutons	5 boutons	5 boutons
<b>Indicateur</b>	PUE C/31H	PUE C/31H	PUE C/31H
<b>Protection - construction</b>	IP 68	IP 68	IP 68
<b>Protection - terminal</b>	IP 68/69	IP 68/69	IP 68/69
<b>RS 232</b>	1	1	1
<b>Alimentation</b>	100 ÷ 240 V AC 50 ÷ 60 Hz / 12 V DC + batterie	100 ÷ 240 V AC 50 ÷ 60 Hz / 12 V DC + batterie	100 ÷ 240 V AC 50 ÷ 60 Hz / 12 V DC + batterie
<b>Temps de travail avec l'alimentation d'accumulateur</b>	45 heures	45 heures	45 heures
<b>Consommation électrique maximale</b>	6 W	6 W	6 W
<b>Température de travail</b>	-10 ÷ +40 °C	-10 ÷ +40 °C	-10 ÷ +40 °C
<b>Humidité relative de l'air**</b>	10 ÷ 85%	10 ÷ 85%	10 ÷ 85%
<b>Température de transport et stockage</b>	-10 ÷ +50 °C	-10 ÷ +50 °C	-10 ÷ +50 °C
<b>Dimension du plateau</b>	500 × 500 mm	500 × 500 mm	500 × 500 mm
<b>Dimensions de l'indicateur</b>	226 × 250 × 120 mm	226 × 250 × 120 mm	226 × 250 × 120 mm
<b>Dimensions de l'appareil</b>	718 × 500 × 790 mm	718 × 500 × 790 mm	718 × 500 × 790 mm
<b>Masse nette</b>	18,9 kg 18,1 kg (K)	18,9 kg 18,1 kg (K)	18,9 kg 18,1 kg (K)
<b>Masse brute</b>	22,7 kg 21,6 kg (K)	22,7 kg 21,6 kg (K)	22,7 kg 21,6 kg (K)
<b>Dimensions de l'emballage</b>	840 × 600 × 400 mm	840 × 600 × 400 mm	840 × 600 × 400 mm

\* possibilité de faire une balance à double gamme

\*\* conditions sans condensation

## Spécifications techniques

	WPT 150/HR4* WPT 150/HR4/K*	WPT 15/HR3/5 WPT 15/HR3/5/K	WPT 30/HR3/5* WPT 30/HR3/5/K*
Capacité maximale	150 kg	15 kg	30 kg
Capacité minimale	1000 g	100 g	200 g
Précision de lecture [d]	50 g	5 g	10 g
Max. précision de lecture pour la balance non vérifié	5 g	0,5 g	1 g
Échelon de vérification [e]	50 g	5 g	10 g
Étendue de tare	-150 kg	-15 kg	-30 kg
Vérification	Oui	Oui	Oui
Classe de précision OIML	III	III	III
Matériel de construction	acier inoxydable AISI316	acier inoxydable AISI316	acier inoxydable AISI316
Matériel de plateau	acier inoxydable AISI316	acier inoxydable AISI316	acier inoxydable AISI316
Montage de la tête	sur un mât (.M) sur un câble 2,5 m (.K)	sur un mât (.M) sur un câble 2,5 m (.K)	sur un mât (.M) sur un câble 2,5 m (.K)
Afficheur	LCD avec rétroéclairage	LCD avec rétroéclairage	LCD avec rétroéclairage
Clavier	5 boutons	5 boutons	5 boutons
Indicateur	PUE C/31H	PUE C/31H	PUE C/31H
Protection - construction	IP 68	IP 68	IP 68
Protection - terminal	IP 68/69	IP 68/69	IP 68/69
RS 232	1	1	1
Alimentation	100 ÷ 240 V AC 50 ÷ 60 Hz / 12 V DC + batterie	100 ÷ 240 V AC 50 ÷ 60 Hz / 12 V DC + batterie	100 ÷ 240 V AC 50 ÷ 60 Hz / 12 V DC + batterie
Temps de travail avec l'alimentation d'accumulateur	45 heures	45 heures	45 heures
Consommation électrique maximale	6 W	6 W	6 W
Température de travail	-10 ÷ +40 °C	-10 ÷ +40 °C	-10 ÷ +40 °C
Humidité relative de l'air**	10 ÷ 85%	10 ÷ 85%	10 ÷ 85%
Température de transport et stockage	-10 ÷ +50 °C	-10 ÷ +50 °C	-10 ÷ +50 °C
Dimension du plateau	500 × 500 mm	400 × 600 mm	400 × 600 mm
Dimensions de l'indicateur	226 × 250 × 120 mm	226 × 250 × 120 mm	226 × 250 × 120 mm
Dimensions de l'appareil	718 × 500 × 790 mm	610 × 600 × 796 mm	610 × 600 × 796 mm
Masse nette	18,9 kg 18,1 kg (K)	19,4 kg 18,6 kg (K)	19,4 kg 18,6 kg (K)
Masse brute	22,7 kg 21,6 kg (K)	23,2 kg 22,1 kg (K)	23,2 kg 22,1 kg (K)
Dimensions de l'emballage	840 × 600 × 400 mm	670 × 510 × 330 mm	670 × 510 × 330 mm

\* possibilité de faire une balance à double gamme

\*\* conditions sans condensation

## Spécifications techniques

	WPT 60/HR3/5* WPT 60/HR3/5/K*	WPT 150/HR3/5* WPT 150/HR3/5/K*	WPT 15/HR5 WPT 15/HR5/K
Capacité maximale	60 kg	150 kg	15 kg
Capacité minimale	400 g	1000 g	100 g
Précision de lecture [d]	20 g	50 g	5 g
Max. précision de lecture pour la balance non vérifié	2 g	5 g	1 g
Échelon de vérification [e]	20 g	50 g	5 g
Étendue de tare	-60 kg	-150 kg	-15 kg
Vérification	Oui	Oui	Oui
Classe de précision OIML	III	III	III
Matériel de construction	acier inoxydable AISI316	acier inoxydable AISI316	acier inoxydable AISI316
Matériel de plateau	acier inoxydable AISI316	acier inoxydable AISI316	acier inoxydable AISI316
Montage de la tête	sur un mât (.M) sur un câble 2,5 m (.K)	sur un mât (.M) sur un câble 2,5 m (.K)	sur un mât (.M) sur un câble 2,5 m (.K)
Afficheur	LCD avec rétroéclairage	LCD avec rétroéclairage	LCD avec rétroéclairage
Clavier	5 boutons	5 boutons	5 boutons
Indicateur	PUE C/31H	PUE C/31H	PUE C/31H
Protection - construction	IP 68	IP 68	IP 68
Protection - terminal	IP 68/69	IP 68/69	IP 68/69
RS 232	1	1	1
Alimentation	100 ÷ 240 V AC 50 ÷ 60 Hz / 12 V DC + batterie	100 ÷ 240 V AC 50 ÷ 60 Hz / 12 V DC + batterie	100 ÷ 240 V AC 50 ÷ 60 Hz / 12 V DC + batterie
Temps de travail avec l'alimentation d'accumulateur	45 heures	45 heures	45 heures
Consommation électrique maximale	6 W	6 W	6 W
Température de travail	-10 ÷ +40 °C	-10 ÷ +40 °C	-10 ÷ +40 °C
Humidité relative de l'air**	10 ÷ 85%	10 ÷ 85%	10 ÷ 85%
Température de transport et stockage	-10 ÷ +50 °C	-10 ÷ +50 °C	-10 ÷ +50 °C
Dimension du plateau	400 × 600 mm	400 × 600 mm	600 × 600 mm
Dimensions de l'indicateur	226 × 250 × 120 mm	226 × 250 × 120 mm	226 × 250 × 120 mm
Dimensions de l'appareil	610 × 600 × 796 mm	610 × 600 × 796 mm	818 × 600 × 790 mm
Masse nette	19,4 kg 18,6 kg (K)	19,4 kg 18,6 kg (K)	21,6 kg 20,8 kg (K)
Masse brute	23,2 kg 22,1 kg (K)	23,2 kg 22,1 kg (K)	25,9 kg 24,8 kg (K)
Dimensions de l'emballage	670 × 510 × 330 mm	670 × 510 × 330 mm	840 × 700 × 400 mm

\* possibilité de faire une balance à double gamme

\*\* conditions sans condensation

## Spécifications techniques

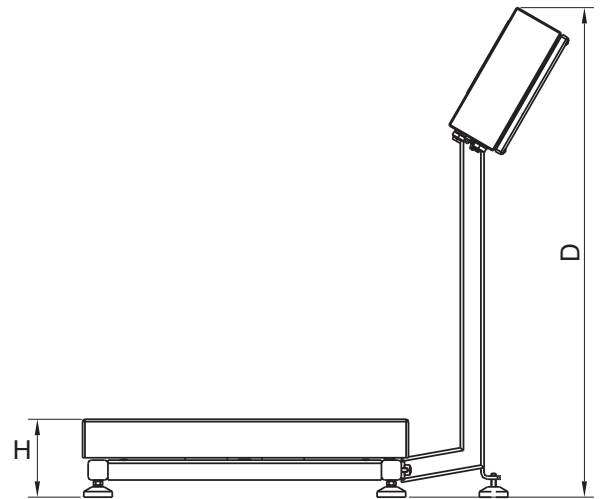
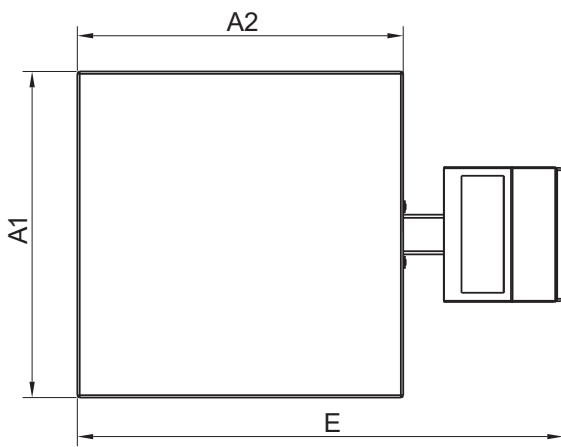
	WPT 30/HR5* WPT 30/HR5/K*	WPT 60/HR5* WPT 60/HR5/K*	WPT 150/HR5* WPT 150/HR5/K*
Capacité maximale	30 kg	60 kg	150 kg
Capacité minimale	200 g	400 g	1000 g
Précision de lecture [d]	10 g	20 g	50 g
Max. précision de lecture pour la balance non vérifié	1 g	2 g	5 g
Échelon de vérification [e]	10 g	20 g	50 g
Étendue de tare	-30 kg	-60 kg	-150 kg
Vérification	Oui	Oui	Oui
Classe de précision OIML	III	III	III
Matériel de construction	acier inoxydable AISI316	acier inoxydable AISI316	acier inoxydable AISI316
Matériel de plateau	acier inoxydable AISI316	acier inoxydable AISI316	acier inoxydable AISI316
Montage de la tête	sur un mât (.M) sur un câble 2,5 m (.K)	sur un mât (.M) sur un câble 2,5 m (.K)	sur un mât (.M) sur un câble 2,5 m (.K)
Afficheur	LCD avec rétroéclairage	LCD avec rétroéclairage	LCD avec rétroéclairage
Clavier	5 boutons	5 boutons	5 boutons
Indicateur	PUE C/31H	PUE C/31H	PUE C/31H
Protection - construction	IP 68	IP 68	IP 68
Protection - terminal	IP 68/69	IP 68/69	IP 68/69
RS 232	1	1	1
Alimentation	100 ÷ 240 V AC 50 ÷ 60 Hz / 12 V DC + batterie	100 ÷ 240 V AC 50 ÷ 60 Hz / 12 V DC + batterie	100 ÷ 240 V AC 50 ÷ 60 Hz / 12 V DC + batterie
Temps de travail avec l'alimentation d'accumulateur	45 heures	45 heures	45 heures
Consommation électrique maximale	6 W	6 W	6 W
Température de travail	-10 ÷ +40 °C	-10 ÷ +40 °C	-10 ÷ +40 °C
Humidité relative de l'air**	10 ÷ 85%	10 ÷ 85%	10 ÷ 85%
Température de transport et stockage	-10 ÷ +50 °C	-10 ÷ +50 °C	-10 ÷ +50 °C
Dimension du plateau	600 × 600 mm	600 × 600 mm	600 × 600 mm
Dimensions de l'indicateur	226 × 250 × 120 mm	226 × 250 × 120 mm	226 × 250 × 120 mm
Dimensions de l'appareil	818 × 600 × 790 mm	818 × 600 × 790 mm	818 × 600 × 790 mm
Masse nette	21,6 kg 20,8 kg (K)	21,6 kg 20,8 kg (K)	21,6 kg 20,8 kg (K)
Masse brute	25,9 kg 24,8 kg (K)	25,9 kg 24,8 kg (K)	25,9 kg 24,8 kg (K)
Dimensions de l'emballage	840 × 700 × 400 mm	840 × 700 × 400 mm	840 × 700 × 400 mm

\* possibilité de faire une balance à double gamme

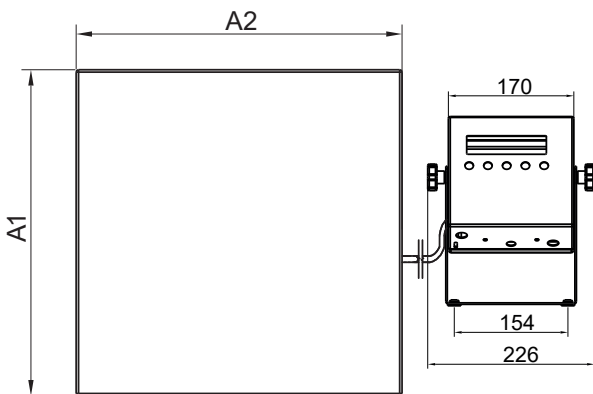
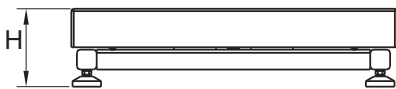
\*\* conditions sans condensation



# Dimensions



## WPT HR



	A1	A2	H	D	E
WPT HR2	246	306	103 ±3	535	485
WPT HR2/K	246	306	103 ±3	-	-
WPT HR3	411	411	98 ±2	617	613
WPT HR3/K	411	411	98 ±2	-	-
WPT HR4	500	500	155 ±5	790	718
WPT HR4/K	500	500	155 ±5	-	-
WPT HR5	600	600	155 ±5	790	818
WPT HR5/K	600	600	155 ±5	-	-

## WPT HR/K

## Équipement supplémentaire

---

### Périphériques

- Imprimante matricielle Epson
- Écran LCD - WD-4/1 (rétroéclairé)
- Écran grand format WWG-2/7

### Câbles, convertisseurs

- Câble RS-232 - P0259 (balance-ordinateur)
- Câble RS-232 - PT0326 (terminal-terminal)
- Câble RS-232 - P0151 (pour imprimante Epson)
- Convertisseur Ethernet RS232 - KR-04-2

- Convertisseur Ethernet RS232 - KR-04-3
- sortie boucle de courant - AP2-3
- câble d'alimentation allume-cigare - K0047
- alimentation externe - K0046D (pour PUE C / 31H / Z)

### Autres accessoires

- tables de pesée
- poignées pour mesureurs de poids
- superpositions avec convoyeurs à rouleaux

## Logiciel dédié

---

### R-LAB

- collecte de mesures à partir de balances
- analyse statistique des mesures
- graphiques et rapports personnalisés

### Pilote Labview

- prise en charge des balances RADWAG dans l'environnement LabView

### Editeur de balances

- programme de modification des paramètres du compteur PUE C315

### Studio de développement RADWAG

- présentation des fonctions (et sous-fonctions) du protocole (Common Protocole de communication)
- possibilité de connexion avec la balance et exécution sur celle-ci chaque fonctionnalité présentée
- bibliothèque avec contrôle de masse inclus dans l'environnement
- documentation complète du protocole de communication,
- un ensemble d'instructions sur d'autres solutions adressées à programmeurs d'entreprises utilisant des appareils RADWAG

### R. Code à barres

- La fonction principale du programme est de présenter les informations envoyées par scanner de codes-barres

### RADWAG Connect

- connexion à toutes les balances et modules de pesage à l'aide du protocole de communication commun
- communication via le réseau local
- prise en charge des fonctions de base des balances
- recherche automatique des appareils
- connecter plusieurs balances simultanément
- une liste claire des plateformes connectées
- enregistrement des mesures dans le programme
- export des mesures effectuées vers un fichier au format CSV
- fonctionne sur n'importe quel appareil avec Windows 10Editor

### RAD-KEY

- collecte de mesures à partir de balances
- diverses méthodes pour lancer le processus de téléchargement des données de la balance à l'ordinateur
- lecture des caractères transmis via l'interface RS 232 à l'ordinateur